

Inventarisatie Middeleeuws Aardewerk.



Archeologische
Collectie

Doos 5 collectie Zaunbrecher

(door Heinz van de Wardt)

Inleiding

Aardewerk ontstaat wanneer klei wordt gebakken tussen een temperatuur van 400 – 1200 °C. Wordt tijdens het bakken voldoende zuurstof aan de pottenbakkersoven toegevoerd, dan ontstaat er rood aardewerk. Dit bakproces noemt men *oxiderend* bakken. De kleur van het baksel is afhankelijk van de gebruikte klei. Als de pottenbakkersoven wordt afgesloten van de zuurstoftoevoer ontstaat er grijs of zwart aardewerk. Dit noemt men *reducerend* bakken. De aardewerken potten vervaardigt uit de Brunssumse kleilaag, die ook in de bodem van Waubach en Nieuwenhagen zit, kleuren witgeel na het bakken. Om scheurvorming tijdens drogen en bakken te verminderen werd zand of steengruis aan de klei toegevoerd. Dit noemt men magering.

De gevonden potscherven behoren tot de volgende bakselgroepen:

- Witgele scherven → Pingsdorf-type (Brunssum / Schinveld)
- Grijszwarte scherven → Proto-steengoed (Elmpt en Mayen)

De ontvangen collectie potscherven van dhr. Zaunbrecher is gedetermineerd door ondergetekende op 16 november 2022. Het betreft een verzameling artefacten van particulieren. De artefacten zijn gevonden in Scherpenseel, Grotenrath, Geilenkirchen en op de Tevernerheide.

De mooiste voorwerpen uit de verzameling zijn ingedeeld in groepen.

Groep	Artefact / type potscherven	Aantal
1ab	Pingsdorf – Brunssum / Schinveld	25
2	Pingsdorf – Brunssum / Schinveld Proto-steengoed – Elmpt (D)	11 3
3	Pingsdorf – Brunssum / Schinveld Proto-steengoed – Elmpt (D)	8 4
4	Pingsdorf – Brunssum / Schinveld Proto-steengoed – Elmpt (D)	11 10
5	Proto-steengoed – Mayen (D)	1
6ab	Pingsdorf – Brunssum / Schinveld met Ijzerhoudende verfstrepen Pingsdorf	9

Beschrijving van de artefacten.

Groep 1a +1b: *Potscherven*

Aardewerk	Pingsdorf-type
Productie	Brunssum / Schinveld
Ouderdom	± 1200 na Chr.
Kleur	witgeel / bruin
Scherfdikte	dun wandig ± 0,5 cm
Afmeting	± 2 – 4 cm
Magering	fijn zand
Oppervlak	egaal – glad



<u>Groep 2:</u>	<i>Potscherven (onder links)</i>	
Aardewerk	Proto-steengoed	Pingsdorf-type
Productie	Elmpt (D)	Brunssum / Schinveld
Ouderdom	± 1400 na Chr.	± 1200 na Chr.
Kleur	grijszwart	witgeel / bruin
Scherfdikte	dun wandig ± 0,5 cm	dun wandig ± 0,5 cm
Afmeting	± 2 – 3 cm	± 2 – 7 cm
Magering	grof zand	fijn zand
Oppervlak	ruw	egaal glad



<u>Groep 3:</u>	<i>Potscherven (boven rechts)</i>	
Aardewerk	Proto-steengoed	Pingsdorf-type
Productie	Elmpt (D)	Brunssum / Schinveld
Ouderdom	± 1400 na Chr.	± 1200 na Chr.
Kleur	grijszwart	witgeel / bruin
Scherfdikte	dun wandig ± 0,5 cm	dun wandig ± 0,5 cm
Afmeting	± 2 – 3 cm	± 2 – 7 cm
Magering	grof zand	fijn zand
Oppervlak	ruw	egaal glad

<u>Groep 4:</u>	<i>Potscherven</i>	
Aardewerk	Proto-steengoed	Pingsdorf-type
Productie	Elmpt (D)	Brunssum / Schinveld
Ouderdom	± 1400 na Chr.	± 1200 na Chr.
Kleur	grijszwart	witgeel / bruin
Scherfdikte	dun wandig ± 0,5 cm	dun wandig ± 0,5 cm
Afmeting	± 2 – 4 cm	± 2 – 4 cm
Magering	grof zand	fijn zand
Oppervlak	ruw	egaal glad



<u>Groep 5:</u>	<i>Potscherven (potrand)</i>
Aardewerk	Proto-steengoed
Productie	Mayen (D)
Magering	lavasteen
Ouderdom	1200 – 1280 na Chr.
Kleur	grijszwart
Scherfdikte	dik wandig ± 1 cm
Afmeting	± 3 – 6 cm
Magering	grove deeltjes
Oppervlak	ruw
Speciaal	tefriet deeltjes



Groep 6a + 6b: *Potscherven*

Aardewerk	Brunssum / Schinveld Pingsdorf-type
Productie	regionaal
Ouderdom	± 1200 na Chr.
Kleur	witgeel / licht bruin
Scherfdikte	dunwandig ± 0,5 cm
Afmetingen	± 3 x 4 cm
Magering	fijn
Oppervlakte	egaal – glad
Speciaal	ijzerhoudende rode verfstrepen



Middeleeuws Aardewerk.

Doos 3 collectie N.N.

(door Heinz van de Wardt)



Archeologische
Collectie

De ontvangen collectie potscherven van dhr. Kusters? is gedetermineerd door ondergetekende op 16 november 2022. Het betreft een verzameling artefacten van particulieren. De herkomst van de artefacten is onbekend.

De mooiste voorwerpen uit de verzameling zijn ingedeeld in groepen.

Groep	Artefact / type potscherven	Aantal
1	Pingsdorf – Brunssum / Schinveld	25
2	Pingsdorf – Brunssum / Schinveld	>60

Beschrijving van de artefacten.

<u>Groep 1:</u>	<i>Potscherven</i>
Aardewerk	Brunssum / Schinveld
	Pingsdorf-type
Productie	regionaal
Ouderdom	± 1200 na Chr.
Kleur	witgeel / licht bruin
Scherfdikte	dunwandig ± 0,5 cm
Afmetingen	± 3 x 4 cm
Magering	fijn
Oppervlakte	egaal – glad



<u>Groep 2:</u>	<i>Potscherven</i>
Aardewerk	Brunssum / Schinveld Pingsdorf-type
Productie	regionaal
Ouderdom	± 1200 na Chr.
Kleur	witgeel / licht bruin
Scherfdikte	dunwandig ± 0,5 cm
Afmetingen	± 3 x 4 cm
Magering	fijn
Oppervlakte	egaal – glad



Middeleeuws Aardewerk.

Doos 4 collectie Groenstraat 42-46

(door Heinz van de Wardt)



Archeologische
Collectie

De ontvangen collectie potscherven van het adres Groenstraat 42-46 is gedetermineerd door ondergetekende op 19 november 2022. Het betreft een verzameling artefacten van particulieren. De herkomst van de artefacten is onbekend.

De mooiste voorwerpen uit de verzameling zijn ingedeeld in groepen.

Groep	Artefact / type potscherven	Aantal
1-8	Pingsdorf – Brunssum / Schinveld	>200
9	Steengoed – Raeren (B)	1
10	Proto-steengoed – Elmpt (D)	1
11-14	Pingsdorf – Brunssum / Schinveld	3
15-16	Pingsdorf – Brunssum / Schinveld	36
17	Pingsdorf – Brunssum / Schinveld	1

Beschrijving van de artefacten.

<u>Groep 1:</u>	<i>Potscherven</i>
Aardewerk	Brunssum / Schinveld Pingsdorf-type
Productie	regionaal
Ouderdom	± 1200 na Chr.
Kleur	witgeel / licht bruin
Scherfdikte	dunwandig ± 0,5 cm
Afmetingen	± 2 x 2 cm
Magering	fijn zand
Oppervlakte	egaal – glad



<u>Groep 2:</u>	<i>Potscherven</i>
Aardewerk	Brunssum / Schinveld Pingsdorf-type
Productie	regionaal
Ouderdom	± 1200 na Chr.
Kleur	witgeel / licht bruin
Scherfdikte	dunwandig ± 0,5 cm
Afmetingen	± 3 x 4 cm
Magering	fijn zand
Oppervlakte	egaal – glad

Groep 3: *Potscherven*
Aardewerk Brunssum / Schinveld
 Pingsdorf-type
Productie regionaal
Ouderdom ± 1200 na Chr.
Kleur witgeel / licht bruin
Scherfdikte dunwandig ± 0,5 cm
Afmetingen ± 6 x 6 cm groot
 ± 2 x 2 cm klein
Magering fijn zand
Oppervlakte egaal – matig grof glad



Groep 4: *Potscherven*
Aardewerk Brunssum / Schinveld
 Pingsdorf-type
Productie regionaal
Ouderdom ± 1200 na Chr.
Kleur witgeel / licht bruin /
 roodachtig / grijs
Scherfdikte dunwandig ± 0,5 cm
Afmetingen ± 3 x 6 cm groot
 ± 2 x 4 cm klein
Magering fijn zand
Oppervlakte egaal – matig grof glad

Groep 5: *Potscherven*
Aardewerk Brunssum / Schinveld
 Pingsdorf-type
Productie regionaal
Ouderdom ± 1200 na Chr.
Kleur witgeel / licht bruin
 roodachtig
Scherfdikte dunwandig ± 0,5 cm
Afmetingen ± 3 x 7 cm groot
 ± 2 x 4 cm klein
Magering fijn zand
Oppervlakte egaal – fijn glad



Groep 6: *Potscherven*
Aardewerk Brunssum / Schinveld
 Pingsdorf-type
Productie regionaal
Ouderdom ± 1200 na Chr.
Kleur witgeel / licht bruin
Scherfdikte dunwandig ± 0,5 cm
Afmetingen ± 8 x 15 cm groot
 ± 3 x 7 cm klein
Magering fijn zand
Oppervlakte egaal – fijn glad



Groep 7: *Potscherven*
Aardewerk Brunssum / Schinveld
 Pingsdorf-type
Productie regionaal
Ouderdom ± 1200 na Chr.
Kleur witgeel / licht bruin
Scherfdikte dunwandig ± 0,5 cm
Afmetingen ± 2 x 7 cm groot
 ± 3 x 7 cm klein
Magering fijn zand
Oppervlakte egaal – fijn glad
Speciaal ijzerhoudende verfstrepen

Groep 8: *Potscherven*
Aardewerk Brunssum / Schinveld
 Pingsdorf-type
Productie regionaal
Ouderdom ± 1200 na Chr.
Kleur witgeel / licht bruin
Scherfdikte dunwandig ± 0,5 cm
Afmetingen ± 10 x 12 cm groot
 ± 5 x 7 cm klein
Magering fijn zand
Oppervlakte egaal – fijn glad



<u>Groep 9:</u>	<i>Potscherven</i>
Aardewerk	Raeren?
	Maasland-type
Kernmerk	versiering buitenkant Binnen- en buitenkant glanzend zoutglazuur
Productie	regionaal
Ouderdom	± 1400 – 1550 na Chr.
Kleur	oranje-bruin
Scherfdikte	dunwandig ± 0,5 cm
Afmetingen	± 5 x 5 cm
Magering	fijn zand
Oppervlakte	egaal – fijn glad



<u>Groep 10:</u>	<i>Potscherven</i>
Aardewerk	Elmpt?
	Proto-steengoed-type
Productie	Elmpt (D)
Ouderdom	± 1400 na Chr.
Kleur	grijszwart
Scherfdikte	dikwandig ± 1 cm
Afmetingen	± 5 x 5 cm
Magering	grof zand / steentjes
Oppervlakte	egaal – ruw

<u>Groep 11:</u>	<i>Potscherven</i>
Aardewerk	Brunssum / Schinveld Pingsdorf-type
Productie	regionaal
Ouderdom	± 1200 na Chr.
Kleur	bruin
Scherfdikte	dunwandig ± 1 cm
Afmetingen	± 5 x 8 cm
Magering	grof zand / steentjes
Oppervlakte	egaal – ruw
Speciaal:	draaischijfaardewerk (draairingen)



Groep 12: *Potscherven*
 Aardewerk Brunssum / Schinveld
 Pingsdorf-type
 Productie regionaal
 Ouderdom ± 1200 na Chr.
 Kleur bruin
 Scherfdikte dunwandig ± 1 cm
 Afmetingen ± 5 x 8 cm
 Magering grof zand / steentjes
 Oppervlakte egaal – ruw
Speciaal: handgevormd aardewerk
 (**vingerafdrukken**)



Groep 13: *Potscherven*
 Aardewerk Brunssum / Schinveld
 Pingsdorf-type
 Productie regionaal
 Ouderdom ± 1200 na Chr.
 Kleur bruin
 Scherfdikte dunwandig ± 1 cm
 Afmetingen ± 5 x 8 cm
 Magering grof zand / steentjes
 Oppervlakte egaal – ruw
Speciaal: draaischijfaardewerk
 (**draairingen**)
 (**beschadiging**)

Groep 14: *Potscherven*
 Aardewerk Brunssum / Schinveld
 Pingsdorf-type
 Productie regionaal
 Ouderdom ± 1200 na Chr.
 Kleur bruin
 Magering fijn zand
 Oppervlakte egaal – fijn
Speciaal: magering
 (**witte zandkorrels**)



Groep 15: *Potranden*
 Aardewerk Brunssum / Schinveld
 Pingsdorf-type
 Productie regionaal
 Ouderdom ± 1200 na Chr.
 Kleur witgeel, bruin, grijs
 Scherfdikte dunwandig $\pm 0,5$ cm
 Randdikte $\pm 0,5 - 1$ cm
 Magering fijn zand
 Oppervlakte egaal – fijn
Speciaal: grootste straal 20 cm



Groep 16: *Potranden*
 Aardewerk Brunssum / Schinveld
 Pingsdorf-type
 Productie regionaal
 Ouderdom ± 1200 na Chr.
 Kleur witgeel, bruin, grijs
 Scherfdikte dunwandig $\pm 0,5$ cm
 Randdikte $\pm 0,5 - 1$ cm
 Magering fijn zand
 Oppervlakte egaal – fijn
Speciaal: grootste straal 10 cm

Groep 17: *Standvoet*
Aardewerk Brunssum / Schinveld
Pingsdorf-type
Productie regionaal
Ouderdom ± 1200 na Chr.
Kleur paars buitenkant
bruin binnenkant
Scherfdikte dunwandig ± 0,5 cm
Magering fijn zand
Oppervlakte egaal – fijn
Speciaal: geglazuurde (ijzerengobe)
hand geknede standvoet
met zichtbare
vingerafdrukken



Middeleeuws Aardewerk.

Vitrinekast collectie HKVL

(door Heinz van de Wardt)



Archeologische
Collectie

De collectie potten in de vitrinekast is gedetermineerd door ondergetekende op 23 november 2022. Het betreft een verzameling artefacten van particulieren. De herkomst van de artefacten zijn deels afkomstig uit een pottenbakkersoven te Waubach – Groenstraat. De herkomst van de kruik met oor is onbekend.

De mooiste voorwerpen uit de verzameling zijn ingedeeld in potten.

Pot	Artefact / type potten	Aantal
1-2	Pingsdorf – Brunssum / Schinveld Kogelpot	2
3	Steengoed – Brunssum / Schinveld Kruik met oor	1

Beschrijving van de artefacten.

Pot 1: *Kogelpot*

Oppervlakte

Potvorm	rond
Vorming	handgevormd
Bodem	rond
Aardewerk	grijze half hard gebakken klei
Productie	Nieuwenhagen
Datering	± 1200 na Chr.
Kleur	witgeel
Scherfdikte	dik wandig ± 1 cm
Magering	fijn zand
Oppervlak	hobbelig, ruw
Techniek	ongeglazuurd
Versiering	geen

Afmetingen

Diameters	hals ± 12 cm
	buik ± 19 cm
	bodem ± 11 cm
Hoogten	hals ± 1 cm
	hoogte schouder ± 6 cm
	hoogte buik ± 9 cm



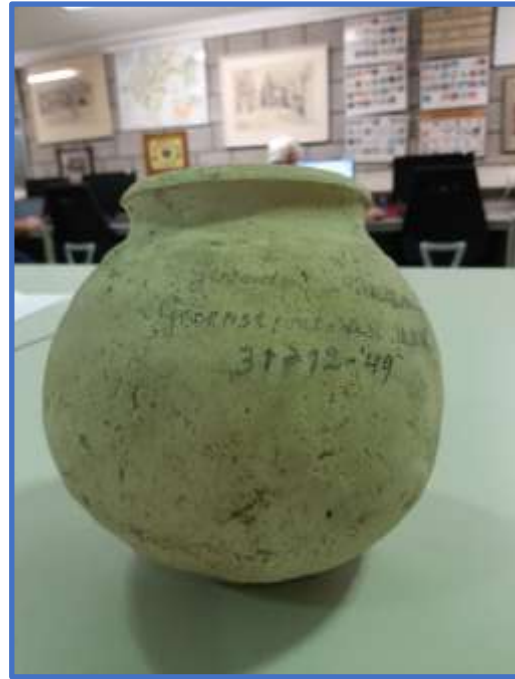
Pot 2: *Kogelpot*

Oppervlakte

Potvorm rond
Vorming handgevormd
Bodem rond
Aardewerk grijze half hard gebakken klei
Productie Waubach – Groenstraat (1949)
(pottenbakkersoven)
Datering ± 1200 na Chr.
Kleur witgeel
Scherfdikte dik wandig ± 1 cm
Magering fijn zand
Oppervlak egaal, fijn
Techniek ongeglazuurd
Versiering geen

Afmetingen

Diameters hals ± 12 cm
buik ± 19 cm
bodem geen plat vlak
Hoogten hals ± 1,5 cm
hoogte schouder ± 8cm
hoogte buik ± 10 cm



Pot 3: *Kruik met oor*

Oppervlakte

Potvorm rond, trechtervorm, rand, oor
Vorming gedraaid
Bodem rond
Aardewerk grijze hard gebakken klei, steengoed
Productie Brunssum / Schinveld?
Datering ± 1200 – 1300 na Chr.
Kleur bruin
Scherfdikte dik wandig ± 1 cm
Magering fijn zand
Oppervlak egaal, fijn
Techniek draaischijf, zoutglazuur
Versiering geen

Afmetingen

Diameters hals ± 3 cm
buik ± 19 cm
bodem ± 11 cm
Hoogten hals ± 4,5 cm
hoogte schouder ± 10 cm
hoogte buik ± 14 cm



Middeleeuws Aardewerk.

Doos 23 collectie N.N.

(door Heinz van de Wardt)



Archeologische
Collectie

De ontvangen collectie potscherven van N.N. is gedetermineerd door ondergetekende op 11 jan 2023. Het betreft een verzameling artefacten van particulieren. De herkomst van de artefacten is onbekend.

De mooiste voorwerpen uit de verzameling zijn ingedeeld in foto's.

Foto	Artefact / type potscherven	Aantal
1-3	Potscherven Pingsdorf type + diversen	40
4	Bovenkant tuitpot Pingsdorf	1
5	Potje Pingsdorf?	1
6	Potje Pingsdorf?	1

Beschrijving van de artefacten.



